



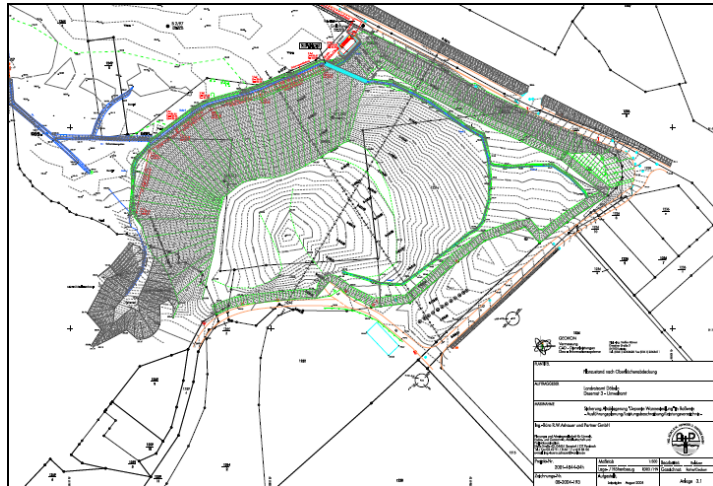
Projektbezeichnung: **Sicherung/Rekultivierung** **Deponie Wannesiedlung „Roßwein“** **einschl. Ableitung Fremdwasserzuflüsse**

Auftraggeber:

Landratsamt Mittelsachsen
(vorm. LRA Döbeln)
Abt. Umwelt, Forst und
Landwirtschaft
Leipziger Straße 4
09599 Freiberg

Projektstandort:

Freistaat Sachsen
Landkreis Mittelsachsen
04741 Roßwein



Projektlaufzeit:

seit 2002

Ingenieurleistungen:

- Entwurfsvermessung
- Sickerwasseruntersuchungen
- Bodenwasserhaushalt-Simulation (BOWAHALD)
- Standsicherheitsberechnung
- Baugrunduntersuchung
- Planung (LP3 bis LP7 HOAI)
- Qualitätssicherungsplan
- Sicherheitsplan
- Landschaftspflegerischer Begleitplan
- Bauüberwachung
- Bauoberleitung (LP8 HOAI)
- Dokumentation/LP9 HOAI
- Monitoring im Rahmen der Nachsorge
- Jährliche Erklärung zum Deponieverhalten

Projektbeschreibung:

- 900 m² Baugrundverbesserung mittels CSV-Säulen
- Errichtung Sickerwasserfassung/-ableitung einschl. monolithisches Unterflur-Überlaufbecken
- Profilierung/Umlagerung von 13.000 m³ Deponiematerial
- Einbau von 35.000 m³ Rekultivierungsschicht
 - * 0,3 m humoser Oberboden
 - * 0,7 m kulturfähiger Unterboden
 - * 0,5 m Ausgleichsschicht
- 710 m Oberflächenwassergraben/50 m Kanal DN 600
- Qualitätssichernde Maßnahmen/Arbeitsschutz
- 25.000 m² Rasenansaat/Erosionsschutz (Stroh-/Mulchmatten)
- Anpflanzung 4.900 Sträucher/Bäume
- Installation/Vervollständigung Messnetz Nachsorge (Grund- und Sickerwassermessstellen)

Baukosten:

1.150.000 EURO



vor Sicherung



nach Sicherung